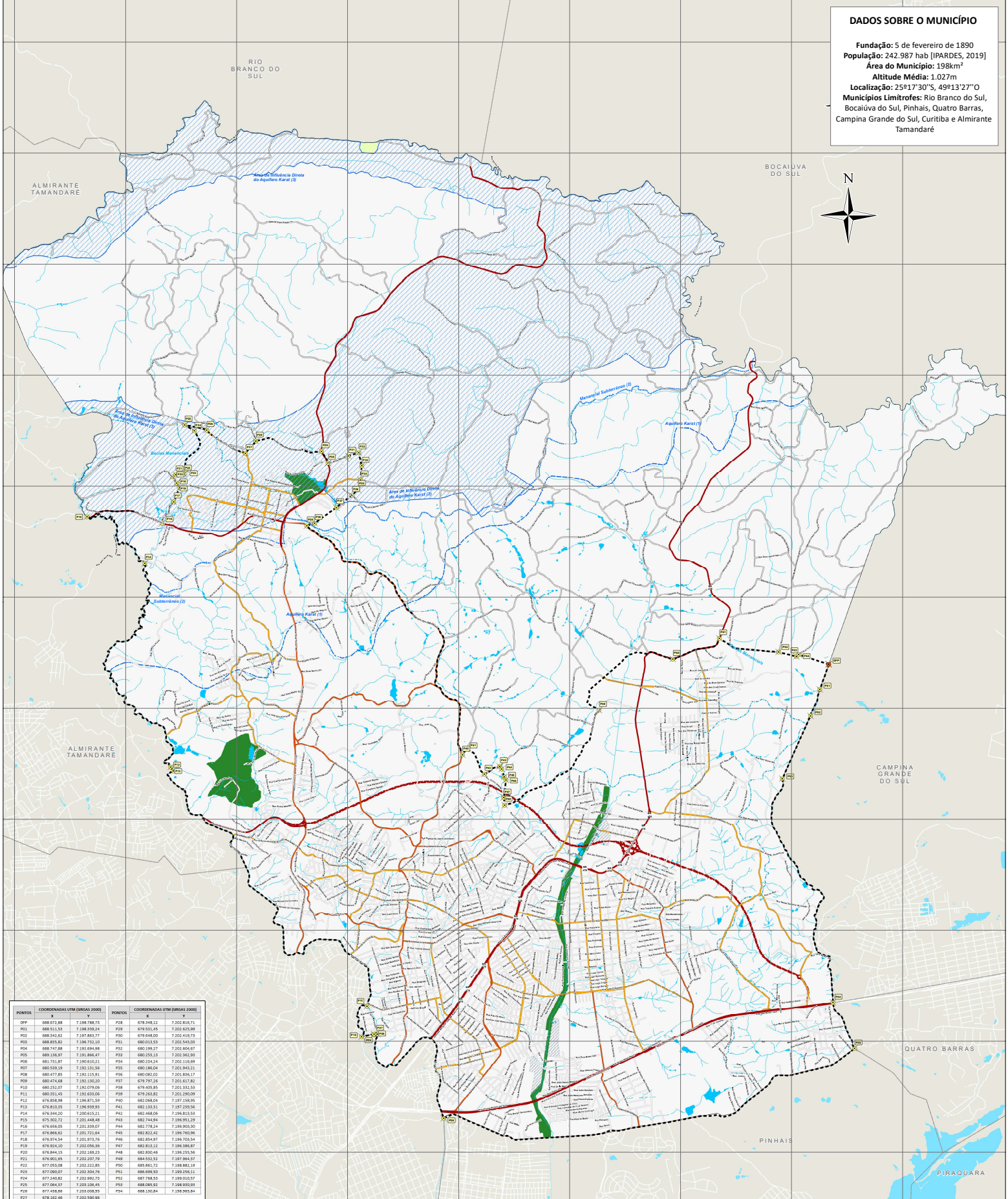


**DADOS SOBRE O MUNICÍPIO**

Fundação: 5 de fevereiro de 1890  
 População: 242.987 hab [IPARDES, 2019]  
 Área do Município: 198km<sup>2</sup>  
 Altitude Média: 1.027m  
 Localização: 25°17'30" S, 49°13'27" O  
 Municípios Limítrofes: Rio Branco do Sul, Bocaíuva do Sul, Pinhais, Quatro Barras, Campina Grande do Sul, Curitiba e Almirante Tamandaré



PONTOS		COORDENADAS UTM (SRGAS 2000)		PONTOS		COORDENADAS UTM (SRGAS 2000)	
		X	Y	X	Y	X	Y
P01	688.512.88	7.198.792.72	P08	678.144.12	7.202.616.71		
P02	688.51.53	7.198.399.24	P09	679.551.45	7.202.625.99		
P03	688.242.62	7.197.863.77	P10	679.648.00	7.202.419.73		
P04	688.919.82	7.199.792.02	P11	680.513.93	7.202.943.09		
P05	688.747.88	7.192.694.98	P12	680.199.27	7.202.624.67		
P06	689.166.07	7.196.466.47	P13	680.255.23	7.202.626.28		
P07	681.731.87	7.190.610.21	P14	680.314.24	7.201.116.69		
P08	680.539.19	7.192.131.56	P15	680.186.04	7.201.943.11		
P09	680.477.95	7.192.115.91	P16	680.682.02	7.201.681.17		
P10	680.474.68	7.192.130.20	P17	679.797.26	7.201.612.82		
P11	680.212.07	7.192.079.06	P18	679.409.85	7.201.321.53		
P12	680.81.48	7.192.693.06	P19	679.249.82	7.201.290.09		
P13	676.858.98	7.194.871.59	P20	682.048.04	7.197.158.95		
P14	676.853.39	7.196.999.99	P21	682.133.81	7.197.259.56		
P15	676.344.20	7.200.615.21	P22	682.488.06	7.196.813.53		
P16	675.902.72	7.201.444.48	P23	682.744.94	7.196.951.29		
P17	676.661.09	7.201.109.07	P24	682.718.24	7.196.970.30		
P18	676.866.62	7.201.721.64	P25	682.812.42	7.196.760.96		
P19	676.974.54	7.201.973.76	P26	682.854.97	7.196.765.34		
P20	676.948.10	7.201.096.38	P27	682.811.42	7.196.987.87		
P21	676.841.13	7.201.169.23	P28	682.850.46	7.196.215.56		
P22	676.861.69	7.201.207.79	P29	684.552.62	7.197.949.57		
P23	677.053.09	7.201.222.85	P30	685.861.71	7.198.881.28		
P24	677.090.07	7.202.304.76	P31	686.699.50	7.199.236.11		
P25	677.104.82	7.202.962.23	P32	687.766.53	7.199.010.87		
P26	677.084.57	7.203.106.45	P33	688.085.92	7.198.930.91		
P27	677.458.89	7.201.008.93	P34	688.150.84	7.198.985.84		
P28	678.162.46	7.202.100.95					

- CONVENÇÕES:**
- Ponto de Origem (O-PP)
  - Pontos Coordenados (PXX)
  - Delimitação do Perímetro Urbano
  - Limite do Perímetro Municipal
  - Hidrografia
  - Limite do Aquifero Karst (1)
  - Limite do Manancial Subterrâneo (2)
  - Limite das Bacias dos Mananciais
  - Bacias de Contenção Projetadas
  - Limites Municipais
  - Limite da Área de Influência Direta do Karst (3)
  - Massas d'água
  - Parques e Áreas Verdes
  - Unidade de Conservação Parque Municipal Gruta do Bascativo
  - Hierarquia Viária Municipal
  - Via Expressa
  - Via Expressa Projetada
  - Via Estrutural
  - Via Estrutural Projetada
  - Via Distribuidora Principal
  - Via Distribuidora Principal Projetada
  - Via Local
  - Via Local Projetada
  - Via Rural Principal
  - Via Rural

**REFERÊNCIAS:**

ELABORAÇÃO: PREFEITURA MUNICIPAL DE COLOMBO  
 SISTEMA DE PROJEÇÃO: UTM - UNIVERSAL TRANSVERSA DE MERCATOR/DATUM HORIZONTAL SRGAS 2000 - FZ25  
 DATA: novembro de 2019  
 FONTES: PNC (2018)  
 IBGE (2018)  
 TÉCNICA (2018)  
 AGULHAS PARANÁ (2018)  
 COMEC (2016)  
 IBGE (2012, 2018)  
 ITCE (2006, 2018)  
 PARANACIDADE (2018)  
 SANEFRE (2018)  
 ESCALA: 1:22.000  
 ESCALA GRÁFICA: 1:22.000